



ФУНКЦИОНАЛЬНЫЕ ЗОНЫ СИТИ-ПАРКА «ГРАД»



Создание уникальных рекреационно - парковых зон предусмотрено проектом через освоение территории и устройства парка в лесной зоне от границ участка в восточном направлении до берега Воронежского водохранилища:

- 1 ЗОНА** Прогулочные дорожки, велосипедные, роллерные, лыжные трассы, теннисные и сквош корты, площадки для бадминтона, волейбола, баскетбола, пейнтбола, специально оборудованные площадки для пикника и т.п., прокат различного оборудования и инвентаря для всех видов активного отдыха в любое время года;
- 2 ЗОНА** на территории, захватывающей берег Воронежского водохранилища, планируется частичное благоустройство лесной зоны – трассы для пеших и велосипедных прогулок, трассы для катания на квадроциклах и снегоходах и т.п., а также устройство пляжной зоны;

СИТИ-ПАРК

ТЕРРИТОРИЯ АКТИВНОГО ОТДЫХА, СЕМЕЙНОГО ДОСУГА И ПОКУПОК



ОБЩАЯ ИНФОРМАЦИЯ О ПРОЕКТЕ

Общая площадь комплекса - 165 000 кв.м.
Арендная площадь комплекса - 130 000 кв.м.
Площадь участка - 38.8 га
Парковка на 6.5 тыс. м/м
Площадь рекреационно парковой зоны - 220 га

Емкость торговых зон:

- первичной - 1.1 млн. чел.
- вторичной - 1.4 млн.чел.
- третичной - 0.9 млн. чел.

Общая емкость торговой зоны - более 3.4 млн. чел.

СОЦИАЛЬНАЯ ОРИЕНТАЦИЯ ПРОЕКТА

- создание современной рекреационно-парковой зоны;
- создание различных объектов спортивной инфраструктуры, включая детско-юношеские спортивные школы;
- проведение соревнований, турниров, чемпионатов и первенств, различного уровня
- размещение офисов различных спортивных федераций
- проведение спортивно-развлекательных, эстрадных мероприятий
- проведение различных благотворительных акции, как в области спорта, так и в области социальной жизни региона
- организация на территории Сити-парка художественной галереи
- создание 4000 рабочих мест

ТЕРРИТОРИЯ АКТИВНОГО ОТДЫХА, СЕМЕЙНОГО ДОСУГА И ПОКУПОК

Территория активного отдыха

- Рекреационно-парковые зоны 5га ⇔ 20 га ⇔ 225га
 - лыже-роллерные трассы
 - роликотдром
 - рампа для скейтинга
 - BMX площадка
 - картингдром и пр.
- Аквапарк - 4 300 кв.м, каток - 800 кв.м.
- Детско-юношеские спортивные школы - 1 500 кв.м.
- Фитнес-центр - 2 600 кв.м.
- Теннисные и сквош корты - 9 шт.
- Площадки для волейбола, бадминтона, баскетбола - 7 шт.
- Футбольное поле
- Площадки для пейнтбола - 2 шт.
- Прокат спортивного инвентаря - 1500 кв.м.

Территория семейного досуга

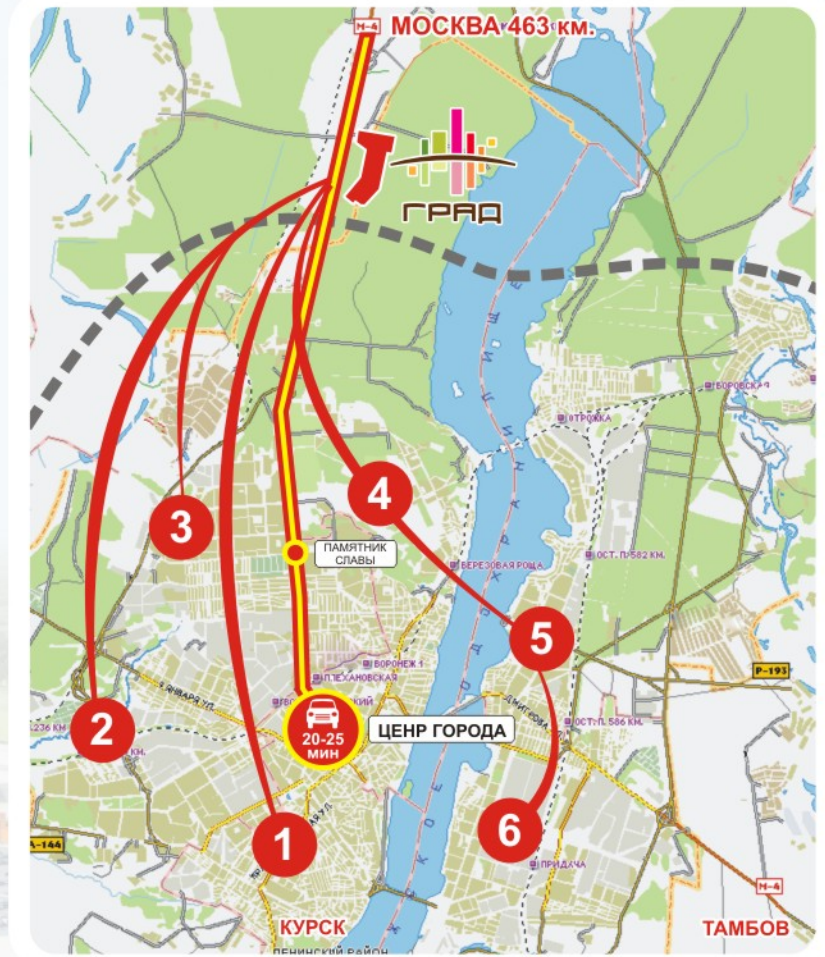
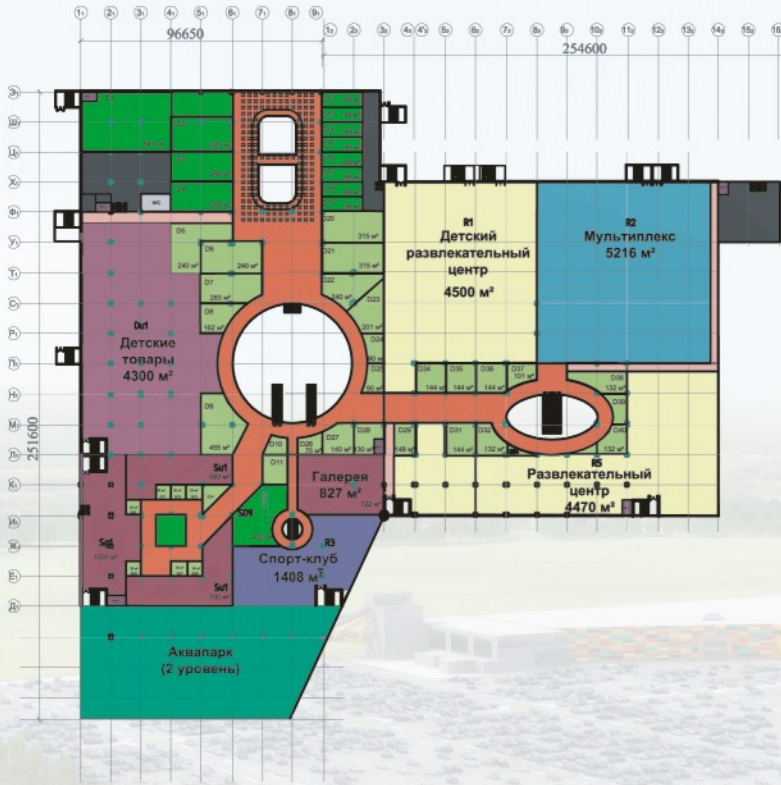
- Парк аттракционов под открытым небом - 3.5га
- Мультиплекс на 9 кинозалов - 5 200 кв.м.
- Фуд-корт, рестораны, кафе и пр. - 5 600 кв.м.
- Детская зона развлечений - 4 500 кв.м.
- Молодежная зона развлечений - 3 500 кв.м.
 - боулинг 36 дорожек
 - бильярд 20 столов
 - ночной клуб
- Комплекс виртуальных развлечений - 900 кв. м.
- Художественная галерея - 820 кв.м.
- Музей почтовой марки
- Эстрадные площадки

Территория торговли

- Гипермаркет продовольственных товаров - 14 700 кв.м.
- Гипермаркет DIY - 12 400 кв.м.
- Гипермаркеты электроники и бытовой техники, супермаркет цифровой техники - 7000 кв.м.
- Магазины мебели и домашнего интерьера - 8 600 кв.м.
- Крупные универмаги одежды и обуви, детских и спортивных товаров - 13 900 кв.м.
- Fashion-зона - около 200 магазинов средних и малых форматов - 28 000 кв.м.
- Бутиковая зона «Старый город» - 4200 кв

**ОБЪЕМНО-ПЛАНИРОВОЧНОЕ
РЕШЕНИЕ 2-ГО ЭТАЖА**

**СХЕМА ТРАНСПОРТНОЙ ДОСТУПНОСТИ
ИЗ ВСЕХ РАЙОНОВ Г. ВОРОНЕЖА**

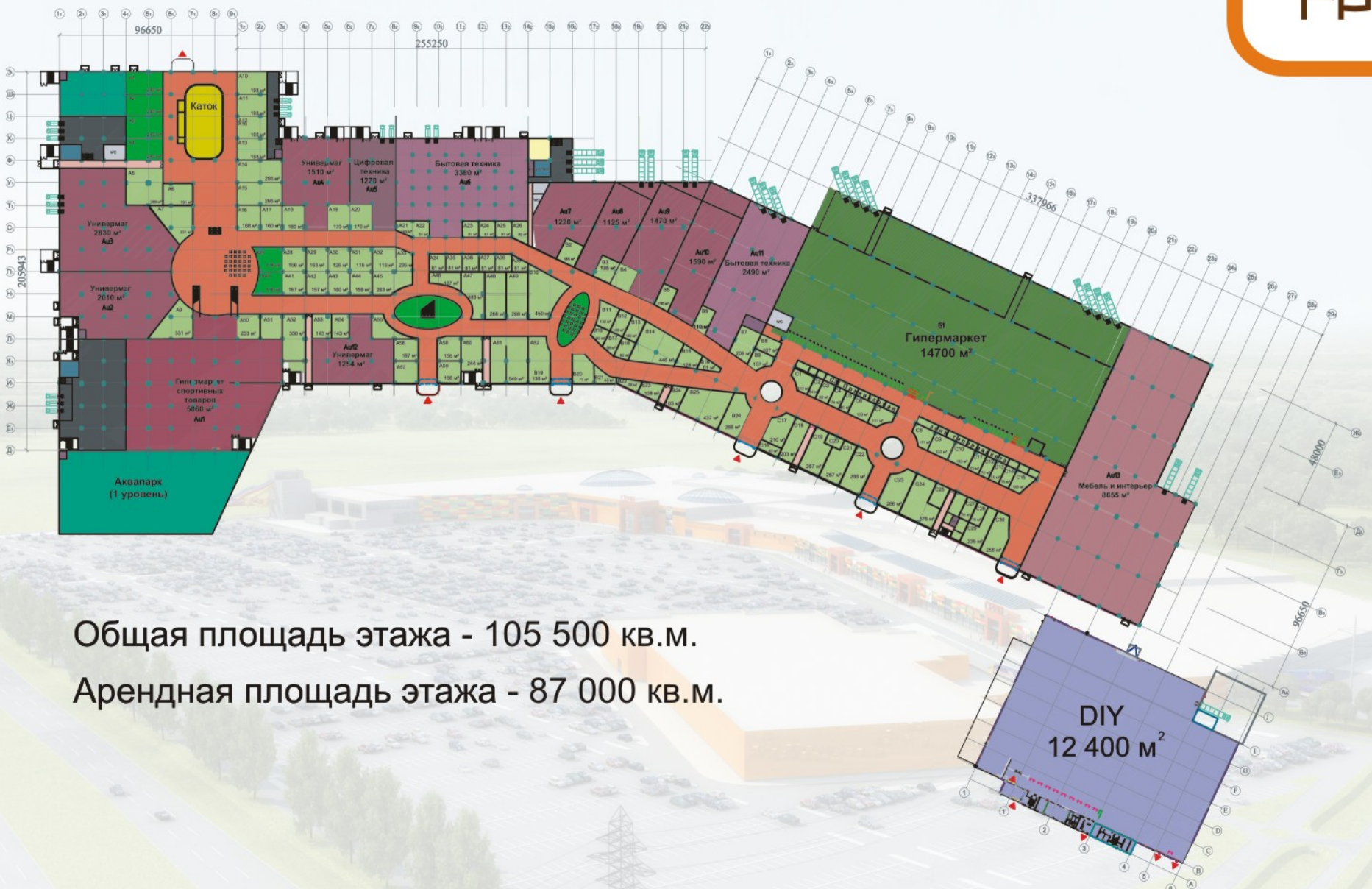


Общая площадь этажа - 48 250 кв.м.
Арендная площадь этажа - 35 200 кв.м.

РАЙОНЫ ГОРОДА ВОРОНЕЖА	ТРАНСПОРТНАЯ ДОСТУПНОСТЬ СП «Град»
1 ЛЕНИНСКИЙ РАЙОН	30-35 мин
2 СОВЕТСКИЙ РАЙОН	30-35 мин
3 КОМИТЕРНОВСКИЙ РАЙОН	15-20 мин
4 ЦЕНТРАЛЬНЫЙ РАЙОН	15-20 мин
5 ЖЕЛЕЗНОДОРОЖНЫЙ РАЙОН	25-30 мин
6 ЛЕВОБЕРЕЖНЫЙ РАЙОН	40-45 мин

**ОБЪЕМНО-ПЛАНИРОВОЧНОЕ
РЕШЕНИЕ 1-ГО ЭТАЖА**

**ОТКРЫТИЕ КОМПЛЕКСА
1 АВГУСТА 2009г.**



Общая площадь этажа - 105 500 кв.м.
Арендная площадь этажа - 87 000 кв.м.